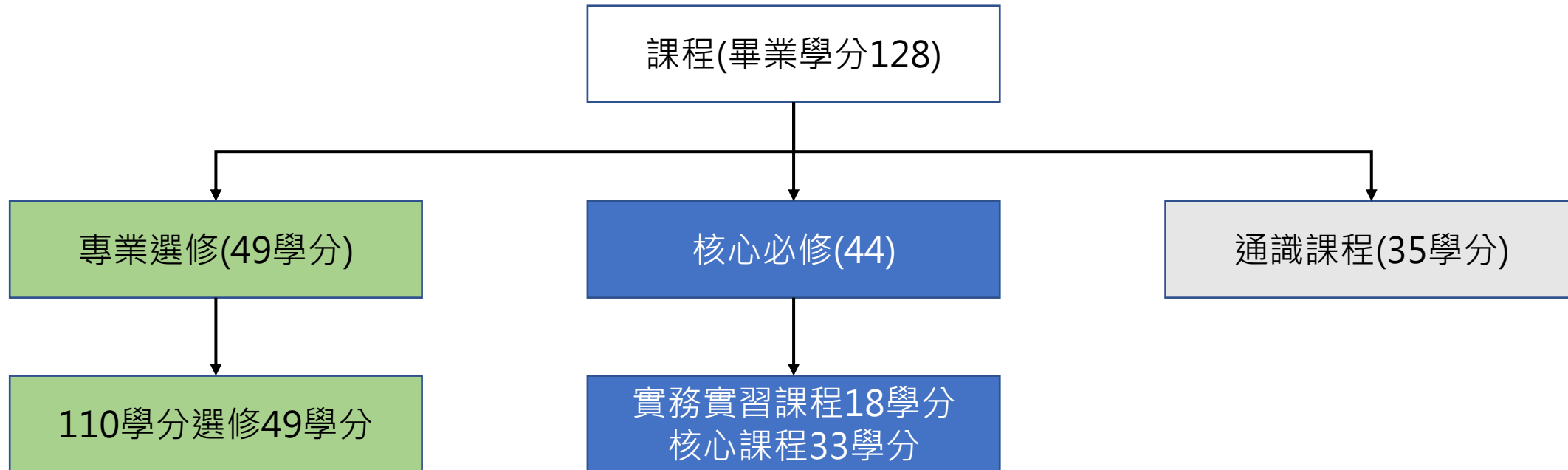


# 110年度明道大學精緻農業學系(公費)進修學士班課程架構圖



- a. 具有農學基本知識
- b. 具有精緻作物之專業知識與操作生產能力
- c. 具有農場經營管理之專業知識與能力
- d. 具有生技農業、有機農業或設施農業之專業知識
- e. 具有良好溝通及團隊合作之能力

1上

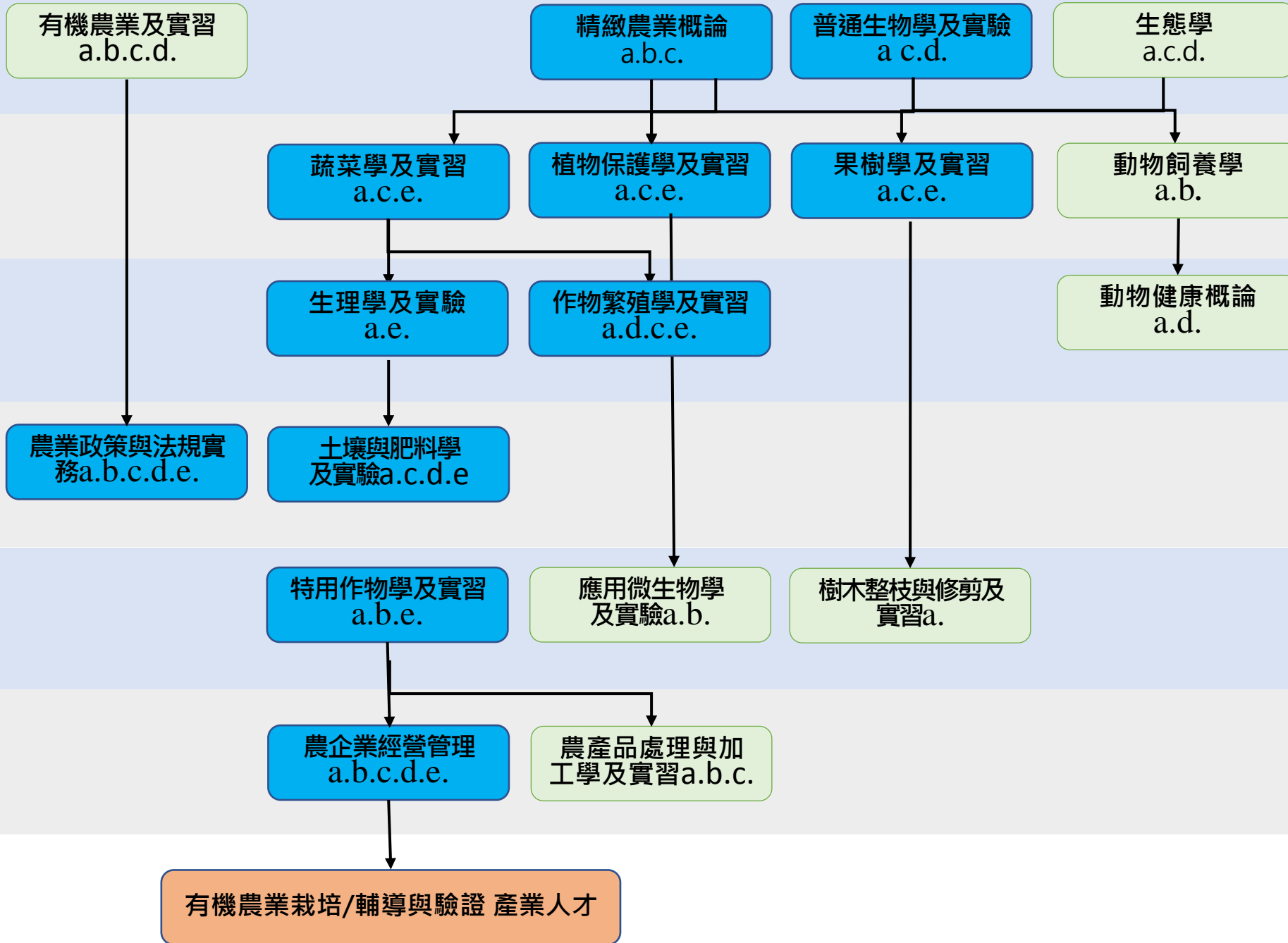
1下

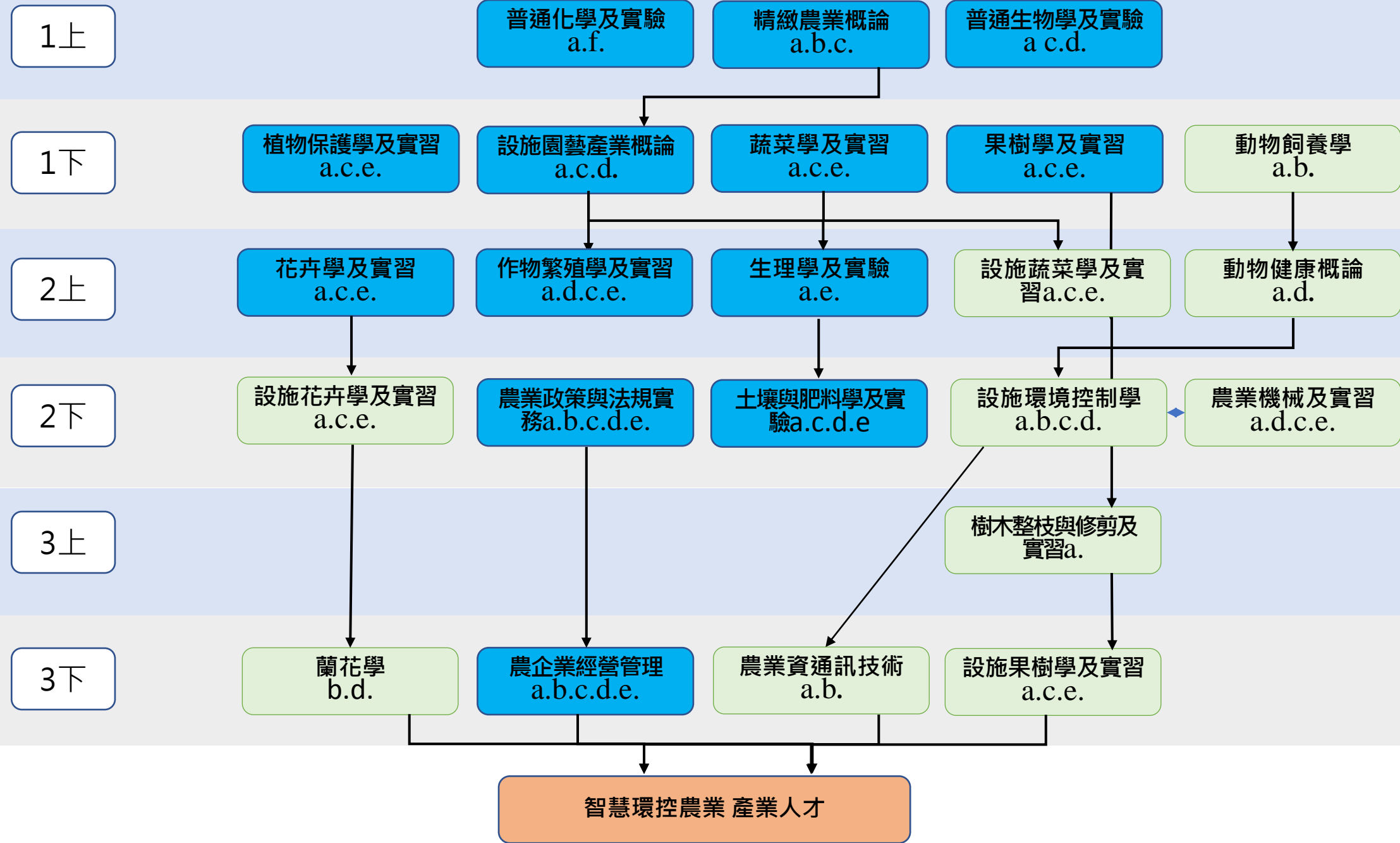
2上

2下

3上

3下





1上

普通化學及實驗  
a.f.

精緻農業概論  
a.b.c.

普通生物學及實驗  
a.c.d.

1下

植物保護學及實習  
a.c.e.

設施園藝產業概論  
a.c.d.

蔬菜學及實習  
a.c.e.

果樹學及實習  
a.c.e.

動物飼養學  
a.b.

2上

花卉學及實習  
a.c.e.

作物繁殖學及實習  
a.d.c.e.

生理學及實驗  
a.e.

設施蔬菜學及實習  
a.c.e.

動物健康概論  
a.d.

2下

設施花卉學及實習  
a.c.e.

農業政策與法規實務  
a.b.c.d.e.

土壤與肥料學及實驗  
a.c.d.e.

設施環境控制學  
a.b.c.d.

農業機械及實習  
a.d.c.e.

3上

樹木整枝與修剪及實習  
a.

3下

蘭花學  
b.d.

農企業經營管理  
a.b.c.d.e.

農業資通訊技術  
a.b.

設施果樹學及實習  
a.c.e.

智慧環控農業 產業人才

1上

精緻農業概論  
a.b.c.

1下

植物保護學及實習  
a.c.e.

蔬菜學及實習  
a.c.e.

果樹學及實習  
a.c.e.

2上

生理學及實驗  
a.e.

花卉學及實習  
a.c.e.

作物繁殖學及實習  
a.e.

2下

設施環境控制學  
a.b.c.d.

農業機械及實習  
a.d.c.e.

土壤與肥料學及實驗  
a.c.d.e.

3上

特用作物學及實習  
a.b.e.

3下

農業資訊技術  
a.b.

農企業經營管理  
a.b.c.d.e.

智慧及效率化的農場管理 產業人才

